

Wenn Sie bisher vielleicht der Meinung waren,
französische Yachten seien zwar preiswert,
aber.....

FEELING

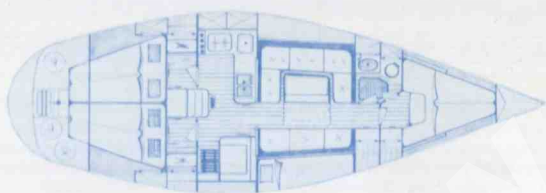
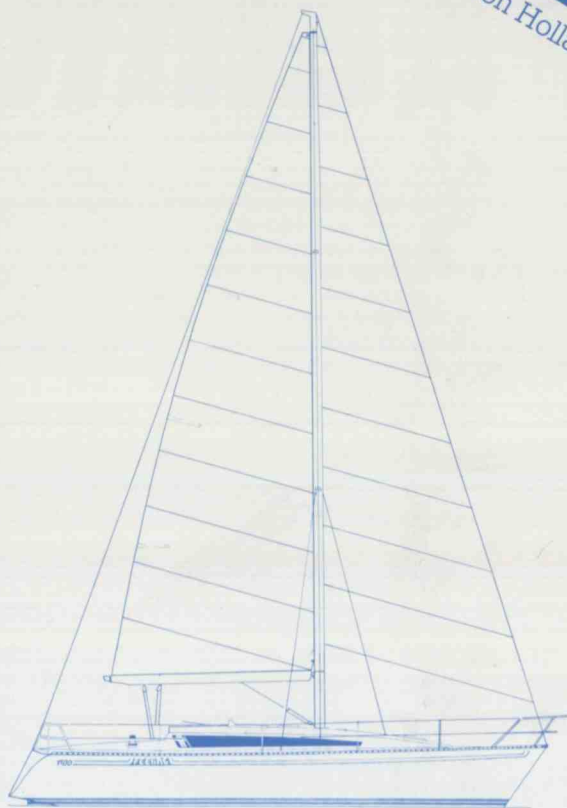
**Spitzenleistung in
Qualität und Preis**



FEELING 1100

4 Kajüten

NEU
Ron Holland

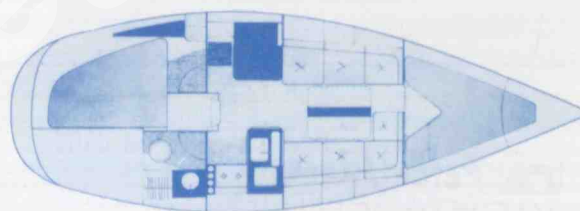


Länge Rumpf	10,95 m	Großsegel.....	25 qm
CWL.....	9,65 m	Genua.....	51 qm
Gewicht.....	5,40 t	Spinnaker.....	112 qm
Ballast.....	2,40 t	Tiefgang.....	1,80 m
Breite.....	3,70 m	Kojen.....	9/10

FEELING 920

3 Kajüten

Philipp Harlé

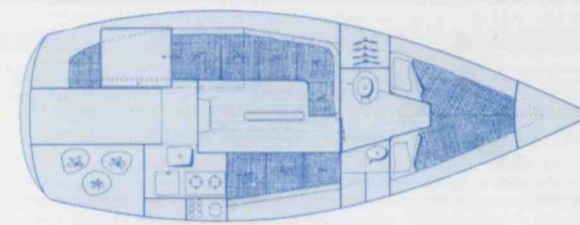


Länge Rumpf.....	9,20 m	Großsegel.....	19,50 qm
CWL.....	7,50 m	Genua.....	32,50 qm
Gewicht.....	3,40 t	Spinnaker.....	70,00 qm
Ballast.....	1,30 t	Tiefgang.....	1,70 m
Breite.....	3,22 m	Kojen.....	6/7

FEELING 720

2 Kajüten

Michael Joubert



Länge Rumpf	7,20 m	Großsegel...	11,80 qm
CWL.....	6,20 m	Genua.....	19,10 qm
Gewicht.....	1,70 t	Spinnaker ...	39,60 qm
Ballast.....	0,65 t	Tiefgang.....	1,40 m
Breite.....	2,70 m	Kojen.....	4/5

- DIE WERFT

KIRIE baut seit nunmehr 1912 Yachten für den gehobenen Anspruch, die sich besonders durch den hohen Qualitätsstandard auszeichnen.

Auf über 6000 qm Hallenfläche werden heute Yachten von 6-12 m hergestellt, selbstverständlich im aufwendigen Handauflegeverfahren.

- KONSTRUKTEURE

International renommierte Konstrukteure wie M. Joubert, Ph. Harlé und Ron Holland zeichnen für unsere Segelyachten verantwortlich.

Kein Wunder also, daß die FEELING 920 auf Anhieb bei der La-Rochelle-Woche 1982 den 2. Platz belegte.

- PREISE

Typisch französisch. KIRIE-YACHTEN haben ein besonders günstiges Preis-Leistungsverhältnis.

- PROGRAMM:

- **FEELING** Segelyachten
720 - 920 - 1100

- **FIFTY**
22-24-27-31-33-40

- **ANGE DE MER**
600-650-800-1100

- AUSRÜSTUNG

TYPISCH KIRIE. Besonders reichhaltig bereits auch bei den kleineren Yachten.

So liefern wir, z. B. die FEELING 720 bereits mit folgenden »EXTRAS«, für welche sehr häufig stolze Aufpreise in Rechnung gestellt werden.

Vergleichen Sie bitte selbst: !

- Reling komplett mit Bug- und Heckkorb
- Traveller- und Fockleitschiene(n)
- Fallenumlenkung, 2-Gang-Winschen
- Teak-Sitzgrätings im Cockpit
- Schnellreff für Großsegel
- 3 Segel, Genua, Groß- und Sturmfock
- Innenausbau komplett in Orme
- Polster komplett, Rückenpolster
- Pantry komplett mit Spüle, Kocher etc.
- Wassertank, Eisbox, Ablagen
- Marine-Toilette, Waschbecken
- komplette Elektrik mit Batterie

und vieles weitere mehr. Wenn Sie mehr über »Ihre« FEELING wissen möchten, so rufen Sie uns doch einfach an. Wir stehen gerne zu Ihrer Verfügung.

Ihr KIRIE-Vertragshändler:

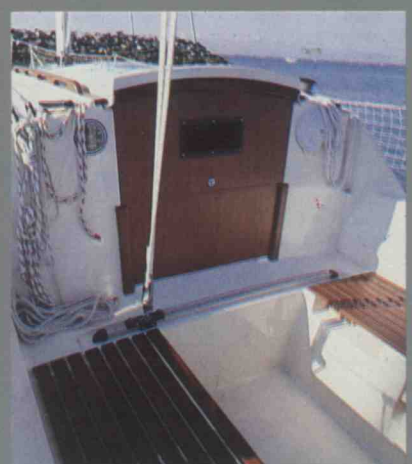
 **Peter Albrecht**
YACHTAGENTUR
Vertrieb + Service v. Qualitäts-Yachten
Hafenstraße 3, Telefon 04621 / 240 11
2388 SCHALESWIG / SCHLES

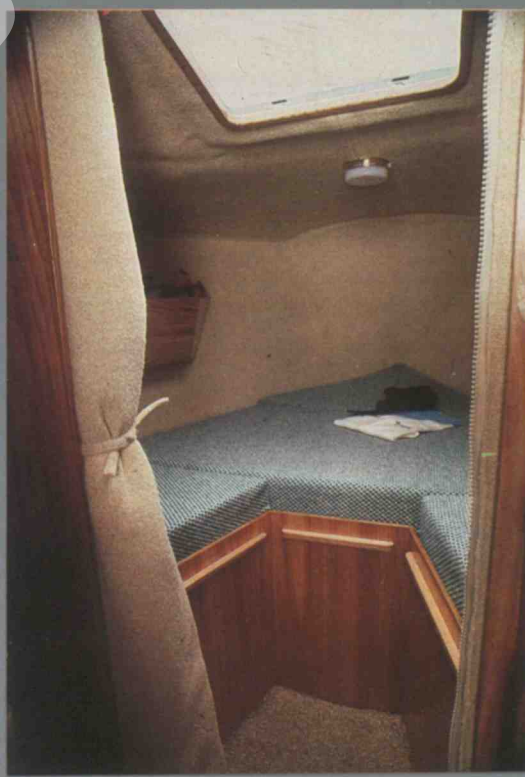
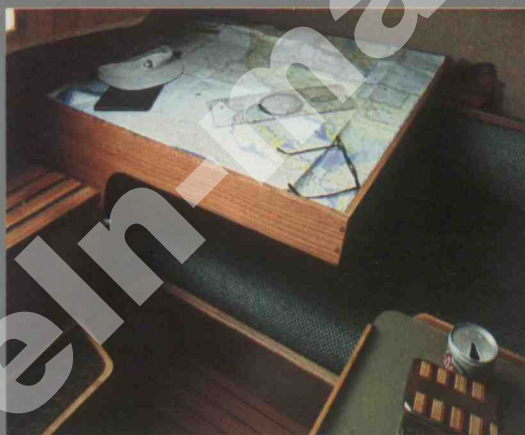
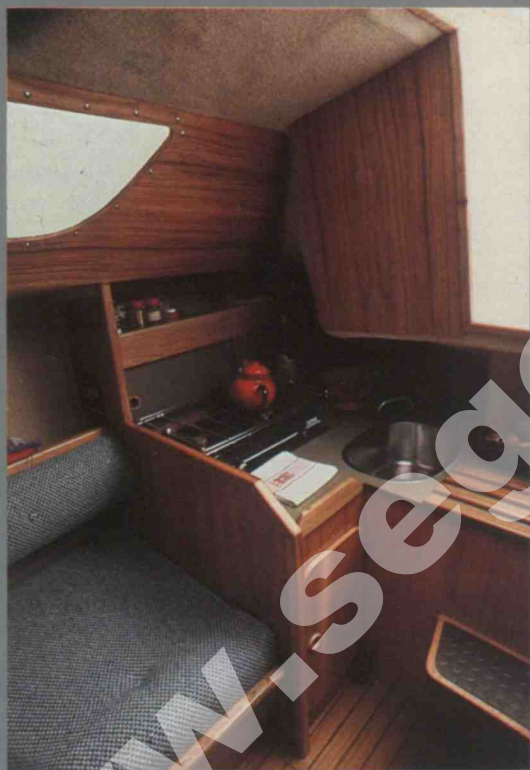
KIRIE - MARIN
Margit Bischof
Hofgartenstraße 37
2060 Schorndorf
Tel. 07181 - 68649

FEELING

720







CONSTRUCTIONS NAUTIQUES S.A.
 Route de La Rochelle
 85104 LES SABLES D'OLONNE CEDEX
 Tél. (51) 32.68.83 - Télex 710852 F

FRANCE



Depuis 1912,
 nous maîtrisons la plaisance

Photos Gérard Beauvais - Hippophot - Imprimerie Doré - Version 1983

PA Peter Albrecht
YACHTAGENTUR
Vertrieb + Service v. Qualitäts - Yachten
Ilensee 3 - Telefon 04621 / 24011
2380 SCHLESWIG / SCHLEI

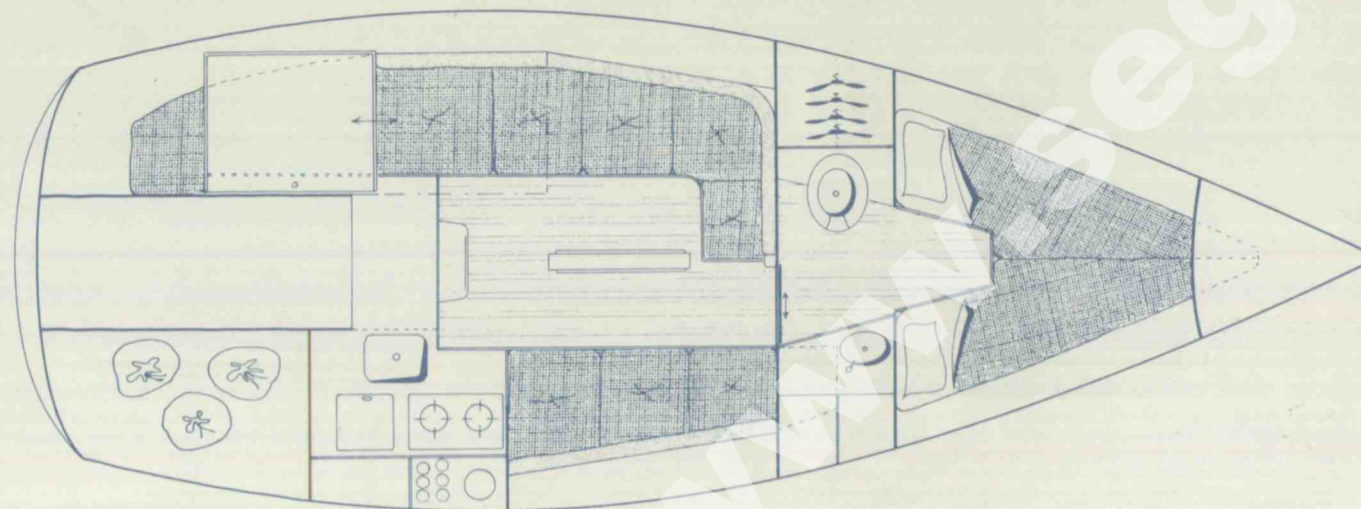
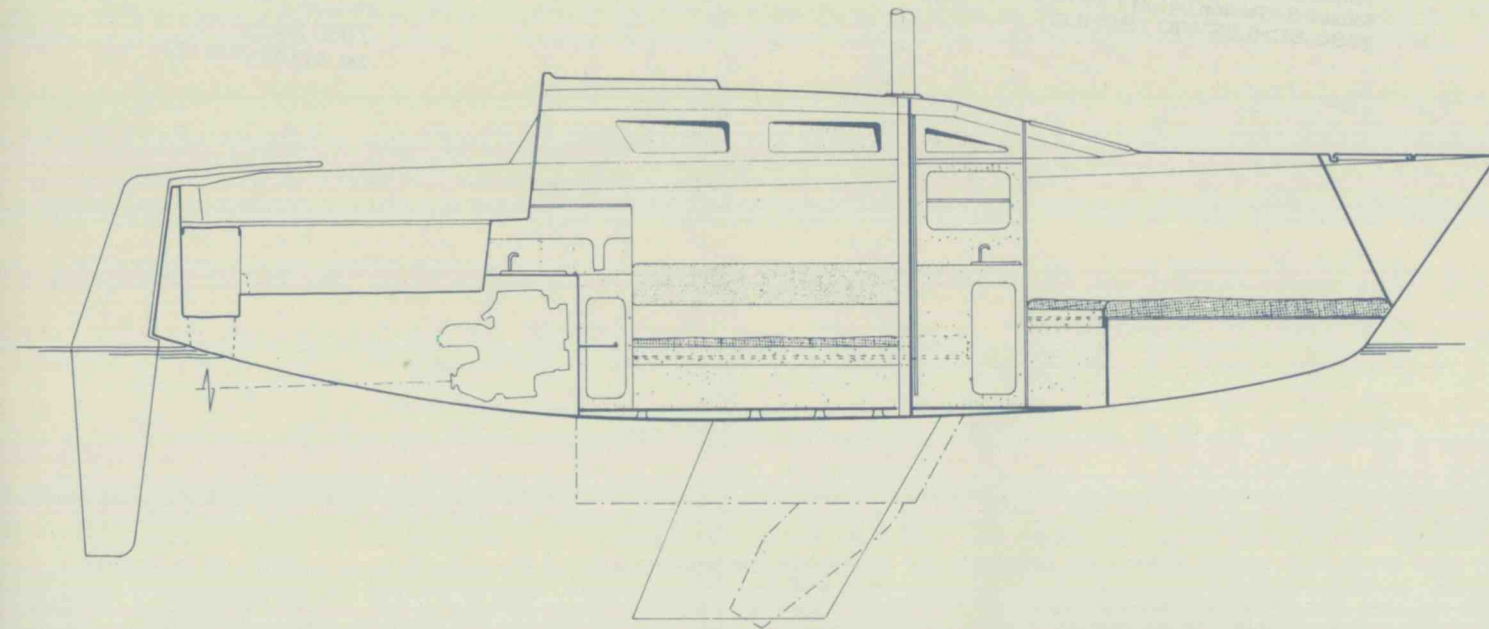
KIRIE - MARIN
Margit Bischof
Hofgartenstraße 37
7060 Schorndorf
Tel. 07181 - 68649



FEELING 720

DESSCRIPTIF et INVENTAIRE Standard

FEELING 720



I. ACCASTILLAGE DE PONT.

Ferrure d'étrave inox, avec 1 davier et chaumard.
Puits à chaîne autovideur. Piton d'étagingure.
Balcon avant inox, avec feux homologués.
Balcon arrière en deux parties.
Filière gainée sur 3 chandeliers inox de chaque bord.
Rail de fargue alu.
1 Taquet amarrage avant.
2 Taquets amarrage arrière.
Panneau ouvrant de pont 440 x 310.
Cadènes inox.
1 Bloqueur à came double.
2 Poulies doubles, retour de drisses au cockpit.
Rails d'écoute de Foc, avec chariot avale tout.
1 Winch de drisse 1 vitesse.
2 Winches d'écoute 2 vitesses.
2 Taquets d'écoute de Foc.
1 Taquet de drisse de Spi.
2 Clam cleat pour hale bas et balancine de tangon.
Barre d'écoute de grand-voile.
Manivelles de winches.
2 Hublots de roof, plexi teinté.
Barre franche avec stick.
Anti-dérivant sur toutes surfaces horizontales.
Dame de nage avec son support.
1 feu de mât.
1 nable de remplissage de réservoir d'eau.

II. GREEMENT.

Mât et bôme anodisés.
Grément dormant inox, embouts sertis, ridoirs inox.
1 étai, 1 pataras, 2 galhaubans, 2 bas haubans AV et AR.
Hale bas de bôme.
Palan d'écoute de grand-voile.
Ecoutes de foc.
Etarquage de bordure de grand-voile.
1 drisse de grand-voile.
1 drisse de foc.
Drisses intérieures en textile inextensible.

III. VOILURE.

Grand-voile avec 2 bandes de ris, lattes.
Génois médium.
Tourmentin.

IV. COCKPIT.

Grand cockpit autovideur.
Grand coffre à voiles tribord.
Banquettes de cockpit en lattes d'Assamela.

V. AMÉNAGEMENTS INTÉRIEURS.

Accès à la cabine par :
Panneau coulissant avec hublot plexi teinté pour éclairage naturel.
Porte de descente en 2 parties avec grille d'aération.
Marches de descente.

a) Cabine avant

2 Couchettes transformables en lit pour 2 personnes (traverse amovible).
Equipets babord et tribord.
Coffres de rangements sous couchettes.

Matelas de couchettes en mousse de 10 cm recouvert de tissu.
Vaigrage tissu.
1 plafonnier électrique.
Aération et éclairage naturel par panneau de pont.
Séparation du compartiment toilettes par porte en tissu.

b) Cabinet de toilette.

Séparé du carré par une porte coulissante.

A babord :

1 penderie.
1 w.-c. marin.

A tribord :

1 Meuble lavabo alimenté en eau douce par pompe manuelle.
1 rangement sous lavabo avec porte.
1 équet de rangement.
1 plafonnier électrique.
Eclairage naturel par les hublots du roof.
Moquette au sol et vaigrage tissu.

c) Carré.

Sur babord :

Banquettes en L avec dossiers, formant couchettes simples.
Coffres de rangements sous couchettes.
Equipet le long de la coque
Vaigrage de coque en lattes d'orme
Table à cartes coulissante (1/2 Aigle) avec rangements.
Couchette navigateur engagée sous cockpit.
Vache à eau 50 l. environ sous couchette.

Sur tribord :

Tableau électrique avec fusibles et contacteurs.
Banquette avec dossier formant couchette simple.
Coffres de rangements sous banquette.
Equipet le long de la coque
Vaigrage de coque en lattes d'orme.
— Au centre, table de repas à deux abattants
— Aération et éclairage naturel par panneau coulissant et hublot de roof.
— 2 plafonniers électriques.
— Vaigrage du plafond en bois et tissu.
— Plancher bois.
Matelas de couchettes (10 cm) recouvert de tissu.

Cuisine :

Située à tribord AR, disposition fonctionnelle en L.
— 1 réchaud deux feux sur cardan.
— 1 évier inox alimenté en eau douce par pompe.
— 1 meuble de rangement sous le plan de travail.
— Vaisselier avec porte coulissante surmonté d'un équet de rangement.
— Vaste plan de travail.
— Grande glacière.

VI. COMPARTIMENT MOTEUR.

Accès par la descente à la cabine et par trappe dans le coffre à voiles.
Insonorisé, aération haute et basse.
Pompe de cale manuelle ou attelée au moteur.
Commande moteur extérieure dans le cockpit.
Réservoir inox à carburant de 25 l. environ.
1 batterie de 12 V/55 A.
En version moteur Hors-Bord : un puits pour moteur HB est prévu d'origine.

FICHE TECHNIQUE

ARCHITECTE

JOUBERT et NOUVELT

CONSTRUCTION

Nos bateaux sont construits en stratifié de polyester (ni projeté, ni chargé). Boiseries des aménagements intérieurs en « ORME ».

CARACTÉRISTIQUES GÉNÉRALES

Longueur hors tout	7,50 m
Longueur de coque	7,20 m
Longueur à la flottaison	6,20 m
Maître-bau	2,70 m
Tirant d'eau quillard	1,40 m
Tirant d'eau dériveur	0,75 m
Poids à vide	1.800 kg
Poids du lest	650 kg
Surface de Grand Voile	11,80 m ²
Surface du génois	19,10 m ²
Surface de voilure au près	30,90 m ²
Surface du spi	39,60 m ²
Surface du foc N° 1	10,80 m ²
Surface du tourmentin	4,90 m ²
Nombre de couchettes	4/5
Nombre de personnes autorisées	5/7
Homologation Marine Marchande pour la navigation en 3 ^e catégorie. N° 2013.	



Depuis 1912,
nous maîtrisons la plaisance

Constructions Nautiques S.A.
Route de La Rochelle
85100 LES SABLES D'OLONNE
Tél. (51) 32.68.83 - Télex : 710 852 F
FRANCE

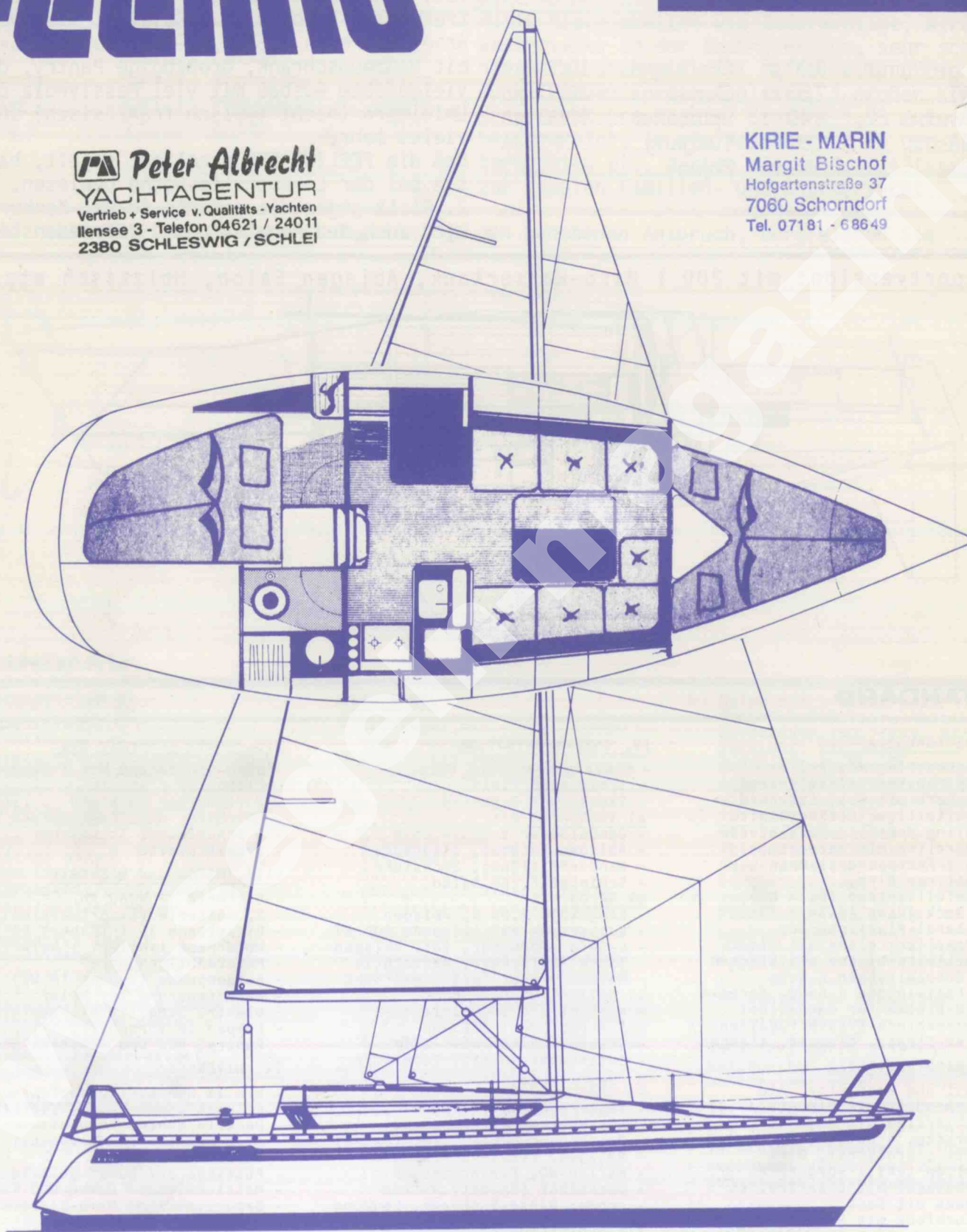
Wenn Sie bisher vielleicht der Meinung waren,
französische Yachten seien zwar preiswert,
aber.....



FEERING

PA Peter Albrecht
YACHTAGENTUR
Vertrieb + Service v. Qualitäts - Yachten
Ilensee 3 - Telefon 04621 / 24011
2380 SCHLESWIG / SCHLEI

KIRIE - MARIN
Margit Bischof
Hofgartenstraße 37
7060 Schorndorf
Tel. 07181 - 68649



FEERING 920

Technische Daten:

FEELING 920

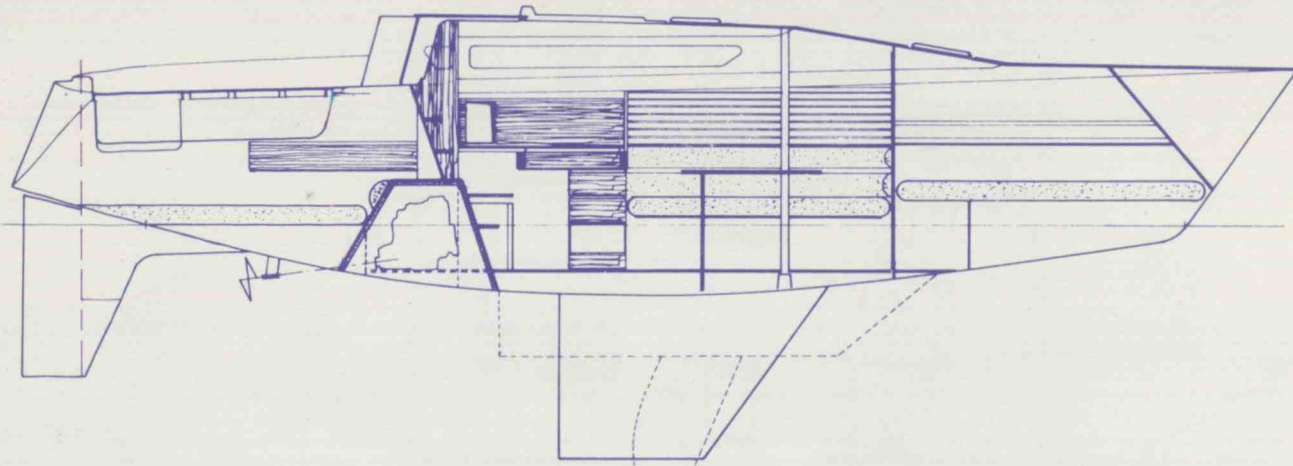
Länge Rumpf..... 9,20 m	Großsegel..... 19,50 qm
CWL..... 7,50 m	Genua..... 32,50 qm
Gewicht..... 3,40 t	Spinnaker..... 70,00 qm
Ballast..... 1,30 t	Tiefgang..... 1,70 m
Breite..... 3,22 m	Kojen..... 6/7

Kurzbeschreibung

Gleich nach Erscheinen auf dem Pariser Salon 1982 war die FEELING restlos ausverkauft. Kein Wunder, was diese 31-Fuß-Yacht bietet, ist, ohne Übertreibung, kaum noch zu übertreffen: 6-7 Kojen in 3 Kajüten, Stehöhe im Arbeitsbereich 1,88 m, L-Sitzgruppe, WC-Raum mit Naßzeugschrank, großzügige Pantry, der vielgelobte Ausbau mit viel Massivholz und Umleimern (nicht typisch französisch) und vieles mehr.

Daß die FEELING 920 excellent segelt, hat sie bei der La-Rochelle-Woche bewiesen. Der 2. Platz gegen die gesamte franz. Konkurrenz wird auch den Regattafreund zufriedenstellen.

Exportversion: mit 200 l Niro-Wassertank, Ablagen Salon, Holztisch etc.



Technische Daten

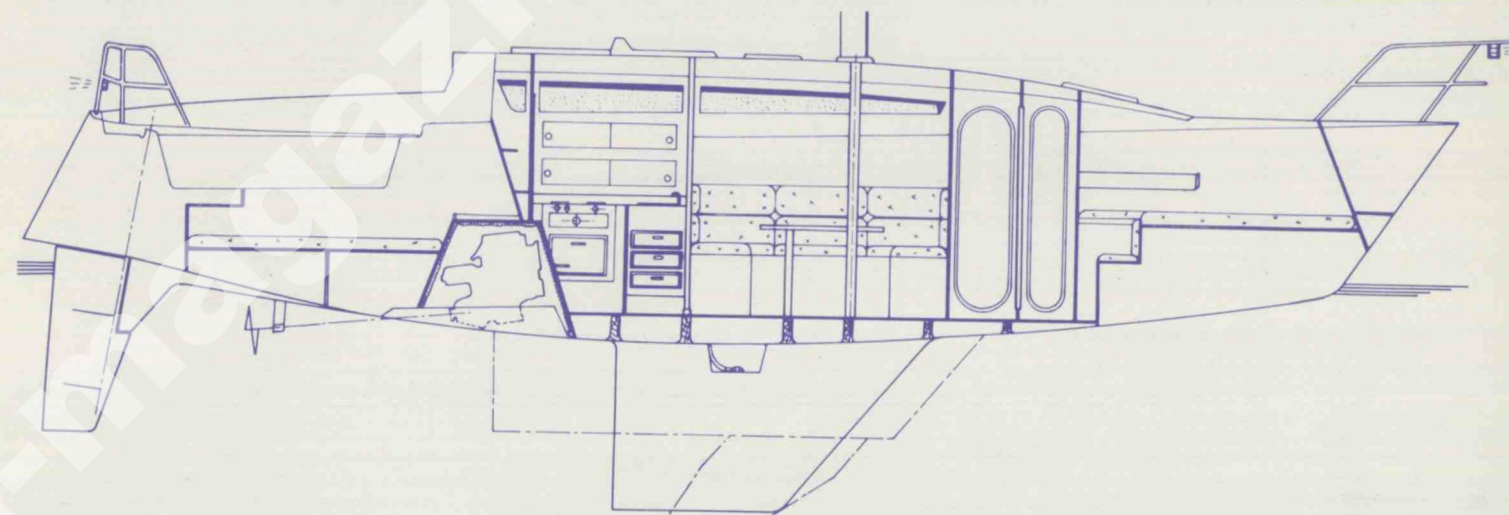
FEELING 1100

Länge Rumpf 10,95 m	Großsegel..... 25 qm
CWL..... 9,65 m	Genua..... 51 qm
Gewicht..... 5,40 t	Spinnaker..... 112 qm
Ballast..... 2,40 t	Tiefgang..... 1,80 m
Breite..... 3,70 m	Kojen..... 9/10

Kurzbeschreibung

Die Feeling 1100 ist das Flaggschiff der FEELING-Reihe und zeichnet insbesondere durch einen hohen Wohnwert und exzellente Segeleigenschaften aus (Konstrukteur: Ron Holland). Viele Kleinigkeiten wie Zentralbilge, Niro-Wassertanks in der Exportversion, sehr schöner Holzaußbau mit viel Massivteilen, die dunkelblauen Kordsamtpolster, 1 großer Kleiderschrank pro Kajüte, Stehöhe 1,95 m im Arbeitsbereich, je ein Waschbecken in den Achterkajüten etc. machen dieses Qualitätsschiff zur idealen Familien- und Charteryacht.

KIRIE: seit 1912 baut die Werft Yachten für den gehobenen Anspruch, Vergleichen Sie

**STANDARD****I. DECKSAUSSTATTUNG**

- Bugbeschlag mit Rolle
- Ankerkasten selbstlenzend
- Bugkorb mit Pos.-Laternen
- zweiteiliger Heckkorb niro
- Reling doppelt, Hecklaterne
- Fußbreling Alu gelocht
- je 2 Festmacherklampen v+a
- Püttinge Niro,
- Einfüllstützen (D. + W.)
- 2 Decksluken 48x34 + 43x30
- lateral Plexischieben
- Travellerschiene mit Block
- Fockleitschienen mit Blöcken
- 2 Genuawinschen 2-Gang
- 2 Fallwünsche 1-Gang, Kurbeln
- 2 U-Blöcke für Genuaschot
- Umlenkblock 3-fach f. Fallen
- Clam-Cleats, Klemmen, Klampen

II. RIGG und SEGEL

- Mast und Baum elox. Alu
- Stehendes Gute Nirosta
- Achterstag mit Adjuster
- Vorstag, 4 Unterwanten
- Fock-, Großschot, Dirk
- Fallen textil vorgereckt
- Großsegel mit 2 Reffreihen
- Genua mit Sack
- Sturmfock mit Sack

III. COCKPIT

- selbstlenzend, Backskiste stb.
- Rettungsinselftauraum achtern
- Gasflaschenstauraum, Ablagen
- Sitzgrätings in Assamela

IV. INNENAUSSTATTUNG

- Niedergangstreppe Holz
- Schiebeluk Plexi
- Steckschot 2-teilig
- a) VORSCHIFF mit
- wandelbarer V-Doppelkoje 2,2 m
- Ablagen lateral, Stauräume
- Wandverkleidung, Decks Luke
- Schiebetür zum Salon
- b) SALON mit
- Längs Koje 1,90 m, Ablagen
- Wassertank 130 l (Export 200 l)
- L-Sofa gegenüber, lat. Ablagen
- Tisch abklappbar, Maststütze
- Rückenpolster fest angebracht
- c) NAVIGATIONSECKE mit:
- Kartentisch und Bibliothek
- 2 Schubladen, Ablagen
- Stauraum unter Navi-Sitz
- Instrumentenbrett, Leselampe

V. TOILETTENRAUM

- abgetrennt durch Tuere
- Waschbecken mit Fußpumpe
- Dusche und Druckwasser (extra)
- Ablagen, Frisierschränken
- Marine-WC, Papierspender
- Decks Luke (Export) Lüfter
- großer Naßzeugschrank, Lenzung

VI. ACHTERKAJÜTE

- große Doppelkoje 1,95 x 1,40m
- Zugang durch Tuer zum Salon
- Kleiderschrank, Ablagen
- Luke zum Cockpit aufstellbar
- 2. Zugang zum Motor

VII. PANTY L-förmig mit:

- Niro-Spülbecken mit Fußpumpe
- Eisbox 90 l Inhalt
- 2-flammiger Backherd
- Geschirr- und Flaschenfach
- 3 Schubladen, Staufächer
- Arbeitsplatte

VIII. MOTOR und ELEKTRIK

- Batterie 12 V/80 Ah
- 2. Batterie (Exportversion)
- Dieseltank 35 l (Export 55 l)
- Motorraum isoliert + belüftet
- Motorenbilgenpumpe
- Bilgenpumpe (Zugang im WC)
- Fernsteuerung für Motor
- elektr. Schalttafel, Hauptschalt
- Lampen im Vorschiff, Salon, Pantry, WC, und Achterkajüte

IX. DIVERSES

- GFK im Handauflegeverfahren
- Gelcoat creme-Beige, Zierstr.
- Deck in Sandwichbauweise
- Alle Polster in Marinequalität
- Ausbau in Orme
- Püttinge auf Rumpf geleitet
- Massivumleimer Luken und Tuere
- Exportversion: Niro-Wassertanks

2. PLATZ LA-ROCHELLE-WOCH 82**STANDARD****I. DECKSAUSRÜSTUNG**

- Bugbeschlag mit Lippklüsen
- Selbstlenzender Ankerkasten
- Bugkorb mit Spibaumhalter
- Heckkorb zweiteilig niro
- doppelte Relingsdurchzüge
- Fußbreling Alu gelocht
- 2 Festmacherklampen vorne
- 2 dto achtern
- Püttinge Niro
- Pinne (Exportvers. St-Rad)
- Antirutschstruktur Deck
- Einfüllstützen Wasser
- dto. für Diesel
- Winkskurbeltasche
- 3 Decksluken 50 x 50
- 2 Plexischieben horiz.
- Traveller mit Block
- Fockleitschiene mit Block
- 2 Genuawinschen 2 Gang
- 2 Fallwünsche 2-Gang
- Umlenkblöcke Genuaschot
- 2 x 3-fach für Fallen
- 2x 2-fach Blockklemmen
- div. Klemmen (Strecker)

II. RIGG

- Mast und Baum Alu elox.
- stehendes Gut Niro
- Achterstag mit Adjuster
- 2 Topp-, 2 Unterwanten
- Vorstag und Babystag
- Baumniederholer, Dirk
- Unterliekstrecker
- Schnellreff für Groß
- Reffwisch am Mast

III. SEGEL

- Großsegel mit 2 Reffreihen
- Genua medium mit Sack
- Fock I mit Sack
- Sturmfock mit Sack

IV. COCKPIT

- selbstlenzend
- 2 Backskisten
- Rettungsinselftauraum
- Gasflaschenstauraum
- Ablagen für Winkskurbeln
- Sitzgrätings aus Assamela

V. ELEKTRIK und MOTOR

- Motorraum unter Niedergang
- Schallisoliert durch Schaum
- Fernschaltung im Cockpit
- Motorinstrumente, Tankanzeige
- Dieseltank 75 l (Export 95 l)
- Batterie 80 ah ((Export 195)
- Außenbeleuchtung komplett
- Decksscheinwerfer
- Innenbeleuchtung komplett
- Schalttafel mit Sicherungen

VI. INNENAUSSTATTUNG

- Niedergang Holz
- Schiebeluk Plexi
- Schiebelukgarage, I-Konsole
- Steckschoten 2-teilig Holz
- a) Vorschiff wandelbare V-Koje
- Ablagen horizontal am Rumpf
- Stauräume unter den Kojen
- Decks Luke 480x340
- Türen zum Salon und WC-Raum
- Kleiderschrank, Frisiertisch

- b) Salon mit U-Sitzgruppe
- darunter Stauraum, Ablagen
- Wassertank 150 l (E-V. Niro)
- gegenüber Längs Koje
- darüber Lotsenkoje
- darunter Wassertank 150 l
- abklappbarer, großer Tisch

c) NAVIGATIONSTISCH

- mit Instrumentenpanneel
- Ablagen, Bibliothek
- Stauraum unter Navi-Sitz
- Kartenleselampe, Amperemeter
- d) PANTRY L-förmig mit
- 2-flammigen Backherd
- Kühlbox 100 l Inhalt
- 2 Spülbecken mit Druckwasser
- Flaschenständer, Stauräume
- 3 Schubladen, Ablagen
- Handpumpe für Seewasser

VII. TOILETTENRAUM

- separiert durch 2 Türen
- Waschbecken mit Druckwasser
- Dusche, Marine-WC, Spiegel

VIII. ACHTERKAJÜTEN (bb + stb)

- mit Doppelkojen, dar. Ablagen
- je ein Waschbecken + Kl.-Schrank
- separiert durch Tuer z. Salon
- Schubladen, Stauräume, Ablagen

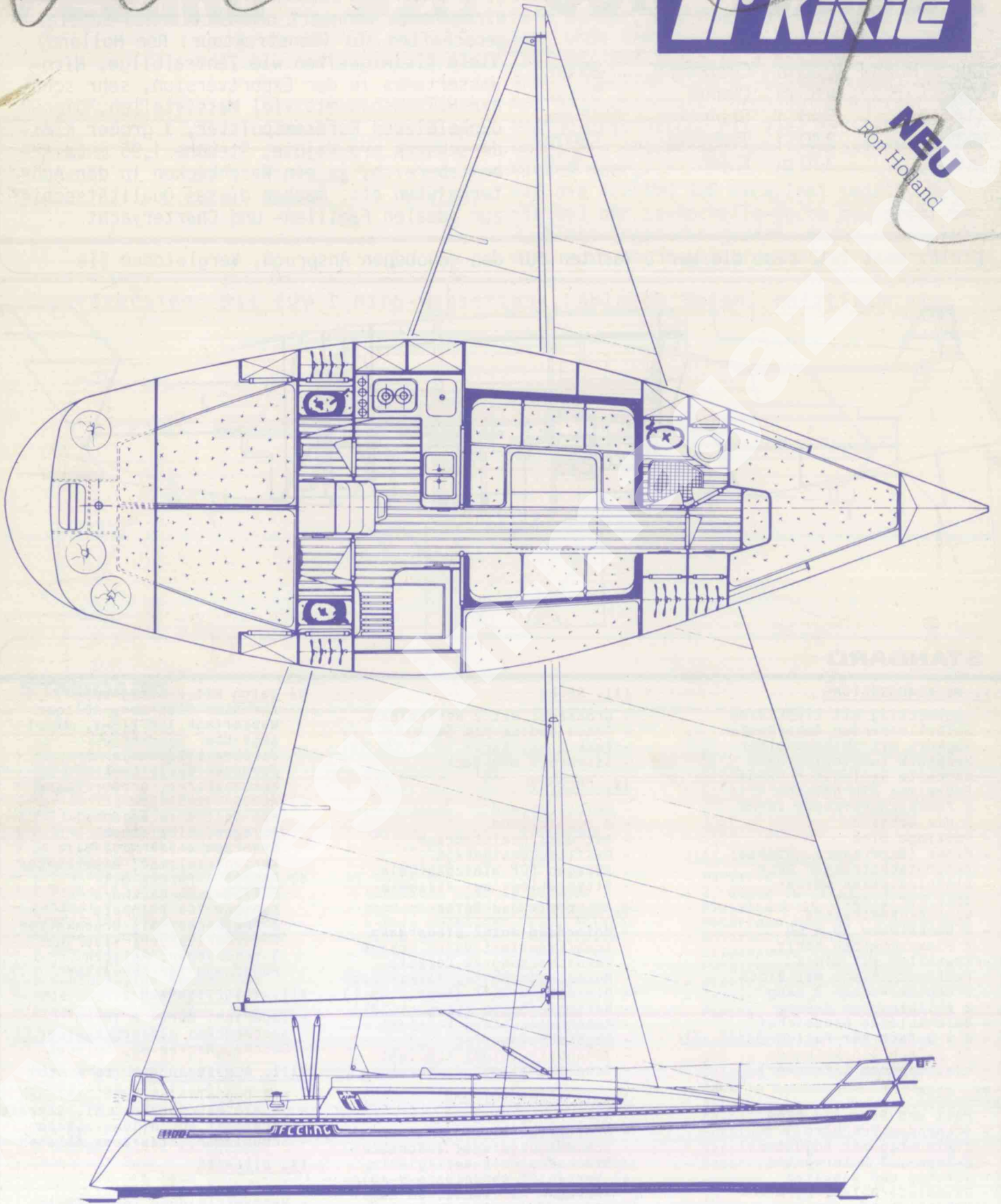
IX. DIVERSES

- Innenausbau in Orme
- Wandverkleidung Textil/Holz
- Polster Marinequalität
- GFK im Hadauflegeverfahren
- Deck in Sandwichbauweise

Spitzenleistung in
Qualität und Preis



NEU
Ron Holland



FEELING 1100

STANDARDZUBEHÖR

FEELING	. 720	. 920	. 1100
Bugbeschlag mit Rolle	s	s	s
Ankerkasten selbstl.	s	s	s
Bugkorb mit pos.Lat.	s	s	s
zweiteiliger Heckkorb	s	s	s
Reling einfach	s	x	x
Reling doppelt	x	s	s
Fußreling Alu	s	s	s
4 Festmacherklampen	s	s	s
Pütting niro	s	s	s
Rutschfeste Struktur	s	s	s
Diesel-Wasserstutzen	e	s	s
Decksluken	s	s	s
laterale Plexischeib.	s	s	s
Traveller mit Block	s	s	s
Fockleitschiene m.B.	s	s	s
Genuawinschen 2-Gang	s	s	s
Umlenkblöcke G-Schot	x	s	s
umgelenkte Fallen	s	s	s
Clam-Cleats, Klemmen	s	s	s
R I G G			
Mast + Baum Alu elox.	s	s	s
stehendes Gut Niro	s	s	s
Achterstagadjuster	s	s	s
Baumniederholer	s	s	s
Unterliekstrecker	s	s	s
Schnellreff Großsegel	s	s	s
Fockschot	s	s	s
Großschot	s	s	s
Dirk	s	s	s
Groß- + Fockfall	s	s	s
Großsegel 2 Reffs	s	s	s
Genua medium	s	s	s
Fock I	e	e	s
Sturmfock	s	s	s
Wassertank Gummi 1	50	130	
Dieseltank Niro 1	25*	35	
Sitzgrätings Cockpit	s	s	s

FEELING	. 720	. 920	. 1100
INNENAUSSTATTUNG			
Ausbau in Orme-	s	s	s
Schiebeluk Plexi	s	s	s
Vorschiff Doppelkoje	s	s	s
Salon L-/U-Sofa	s	s	s
Schiebe/Tür z. Salon	s	s	s
Deckluke Vorschiff	s	s	s
Kartentisch	s	s	s
Tisch abklappbar	s	s	s
Pantry komplett	s	s	s
Kocher 2-flammig	s	s	x
Backofen 2-flammig	x	x	s
Wassertank	s	s	s
Eisbox (1100 elektr.)	s	s	s
Spülbecken	1	1	2
div. Ablagen Pantry	s	s	s
div. Stauräume	s	s	s
Kleiderschrank	1	2	3
WC-Raum separiert	s	s	s
Marine Toilette	s	s	s
Waschbecken	s	s	s
Dusche mit Pumpe	x	e	s
Achterkajüte (2 Koj.)	x	1	2
Deckluke A-Kajüte(n)	x	1	2
Polster komplett	s	s	s
Rückenpolster Salon	s	s	s
ELEKTRIK			
Batterie(n) Ah	50	80	200
Positionslaternen kompl.	s	s	s
Innenbeleuchtung kompl.	s	s	s
Elektr. Schalttafel	s	s	s
Sicherungen, A-Meter	s	s	s
Motorraum isoliert	e	s	s
Motorbilgenpumpe	e	s	s
Kajüten	2	3	4
Kojen	4/5	6/7	8/10
Motor siehe Preisliste	e	s	s

Ausstattungs- Preis- und Konstruktionsänderungen bleiben ausdrücklich vorbehalten